

福島県 / 会津東山温泉

会津・東山温泉



ORIX HOTELS & RESORTS

ONYADO
TOHO

交通のご案内

2023年11月現在



お車で

東京	約4時間
新潟	約1時間40分
宇都宮	約2時間30分

御宿東鳳

電車で

東京	JR東北新幹線・JR磐越西線…約3時間
浅草	野岩鉄道 会津鬼怒川線…約4時間30分
新潟	JR磐越西線…約3時間

会津若松駅

飛行機で

福島空港	リムジンバス 約40分
郡山駅	JR 磐越西線 約70分

※会津若松駅シャトルバスのご案内

<お迎え>会津若松駅発→御宿東鳳(所要時間約15分)

<翌朝お送り>御宿東鳳発→会津若松駅→鶴ヶ城(1日2便)

※完全予約制・シャトルバスのお時間は事前にご確認ください。

※タクシーご利用の場合 所要時間約15分

会津・東山温泉



ORIX HOTELS & RESORTS

〒965-0813 福島県会津若松市東山町

TEL.0242-26-4141(予約)

FAX.0242-26-4570

<https://www.onyado-toho.co.jp>

ご要望に応じて申し込み条件書面を遅滞なく別途お送りいたします。

A I Z U

Surprise

会津の新時代を彩る…

新しい文化、新しい驚き・感動に
出逢った瞬間に人は元気をいただくもの…
城下町・会津の粋な文化と
モダンな感性がリンクし
さらに魅力のあるくつろぎを
御宿東風は描いてゆきます。



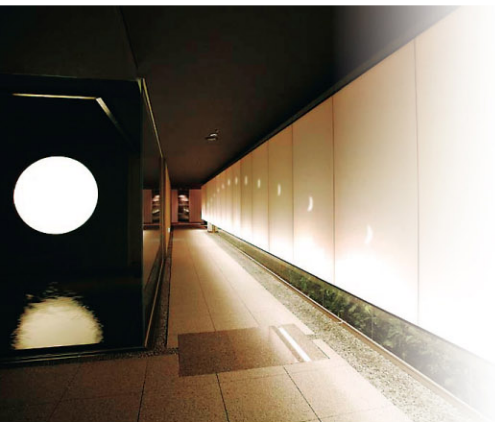
宙の湯

Sora-no-Yu

竹林に囲まれた
天空に浮かぶ露天風呂



竹林を吹き抜ける風の音、鳥の声。
時のうつろいを全身で感じ
自然の息吹にふれる。
階段状に重なる複数の湯船に
身を托かしながら宙の開放感を
存分に感じてください。



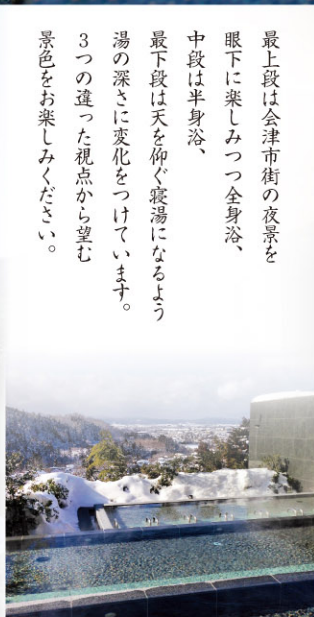
宙の道



棚雲の湯

Tanagumo-no-Yu

重なり合う湯船から
会津盆地を望む露天風呂



最上段は会津市街の夜景を
眼下に楽しみつつ全身浴、
中段は半身浴、
最下段は天を仰ぐ寝湯になるよう
湯の深さに変化をつけています。
3つの違った視点から望む
景色をお楽しみください。

ビュッフェレストラン

会津のご馳走

しらあが よんが

東
風

どこか懐かしい、田舎家の台所を、会津の
美意識とモダンなインテリアで現代
風に再現。窓外に大きく広がる城下町の
佇まいを感じながらの素敵なお料理を
そ。旬を感じる出来立てのお料理を
その場でお好きにだけ、自分のスタ
イルでお召し上がりください。





朱雀亭 彩 和室 (ベッド2台)



朱雀亭 彩 和室



朱雀亭最上階フロア「彩」は
よりプレミアムなくつろぎを
感じていただける極上の空間。

朱雀亭
彩
いろどり
IRODORI



T e n d e r n e s s

やさしさに包まれる空間



朱雀亭 和室(街側)



本館 和室

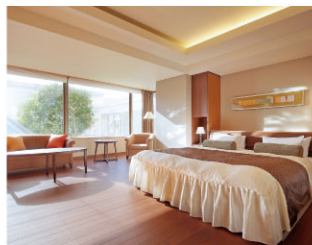
風が運ぶ森の香りが心地よい
趣異なる純和風の客室、
モダンで快適な洋室、
絶好の眺望を満喫できる貴賓室。
お好みに合わせてご利用いただけます。
とっておきのくつろぎ空間です。



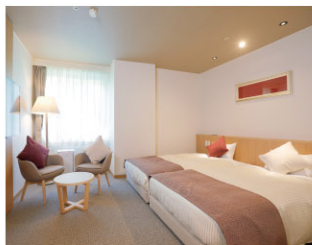
タワー館 和室



朱雀亭 和室(ベッド2台)(山側)



タワー館 デラックスダブルルーム



タワー館 ツインルーム



本館 トリプルルーム

※客室は一例です。

旬の彩りをふんだんに

和会席

Cuisine

変化に富む気候風土に育まれる旬の素材をふんだんに活かした郷土料理。

伝統の味わいをお献立の一部に取り入れた昔ながらの旅情を東風自慢の会席でお楽しみください。



TOHO WEDDING



バンケットホール「鳳翔」



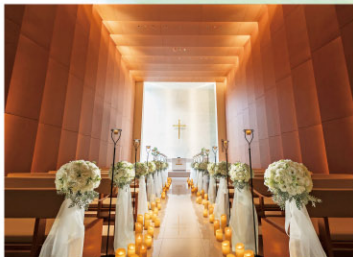
スカイバンケット「ソアラ」



和婚会場「芙蓉」



神殿「八雲殿」



チャペル「リュイール」



エントランス



ブライズルーム

館内のご案内



個室料亭「吉祥」



小会議室



大宴会場「足楽スタイル」



バンケットホール(鳳翔)



売店

客室から露天風呂までをつなぐ「宙の道」。

光と水のシンボルガーデン

「宙の庭」から湯上り処へ…

幻想的なくつろぎ空間は、

より湯浴みの余韻を豊かにします。

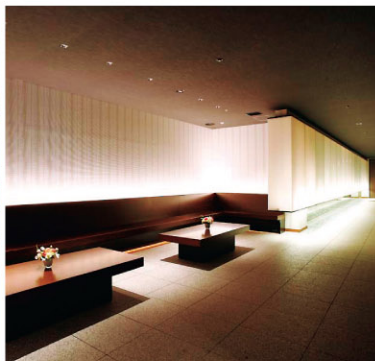
Facility Guide

施設のご案内

- 客室 160 室 ●収容 860 名
- ビュッフェレストラン「あがらんじょ」
- バンケットホール「鳳翔」
- 大宴会場 (270 畳)「芙蓉」
- 中宴会場 4
- 小会議室 3
- 展望露天大浴場「宙の湯」「棚雲の湯」
(展望露天風呂・サウナ・ミストサウナ)
- 湯上り処「せせなぎ」
- スカイバンケット「ソアラ」
- 料亭「吉祥」
- スナック
- 売店 ●ロビーラウンジ
- チャペル ●神殿 ●写真室
- ゲームコーナー
- 駐車場 (乗用車 100 台又は大型バス 20 台)
隣接駐車場 120 台



湯上り処「せせなぎ」



湯上り処



パウダールーム

■ 会津東山温泉

○ 泉質 ナトリウム・カルシウム - 硫酸塩・塩化物泉

○ 適応症 筋肉痛、関節痛、五十肩、慢性消化器病、動脈硬化、慢性皮膚病、慢性婦人病、痔病、冷え性、疲労回復、健康増進